

# UPC:



UNIVERSITAT POLITÈCNICA  
DE CATALUNYA  
BARCELONATECH

*Campus d'Excel·lència Internacional*



UNIVERSITAT POLITÈCNICA  
DE CATALUNYA  
BARCELONATECH

*Campus d'Excel·lència Internacional*

# Convocatòria Llabor i Producte AGAUR 27/10/2016



**Antecedents:  
LLAVOR I PRODUCTE 2014**

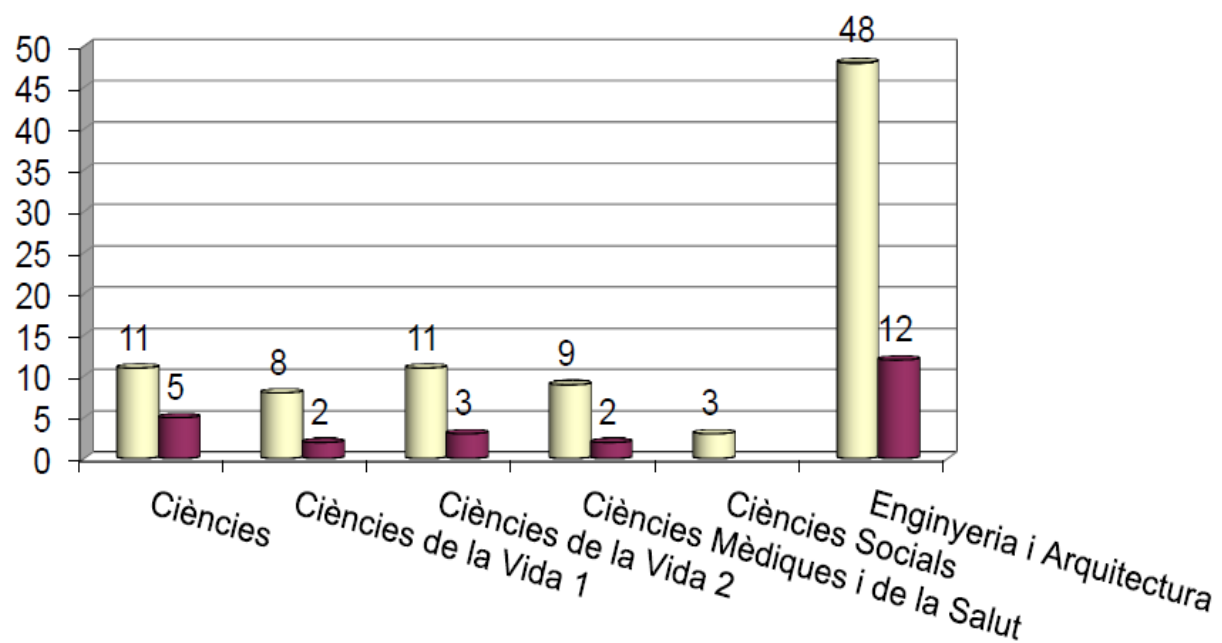
	<b>Llabor</b>	<b>Producte</b>
Projectes presentats	90	85
Projectes aprovats	24	9
Import atorgat	576.000,00 €	395.647,42 €
FEDER	AGAUR	409.882,42 €

<b>UPC</b>	<b>Llabor</b>	<b>Producte</b>
Projectes presentats	19	6
Projectes aprovats	6	0
Import atorgat	144.000,00 €	-



## Antecedents: LLAVOR I PRODUCTE 2014

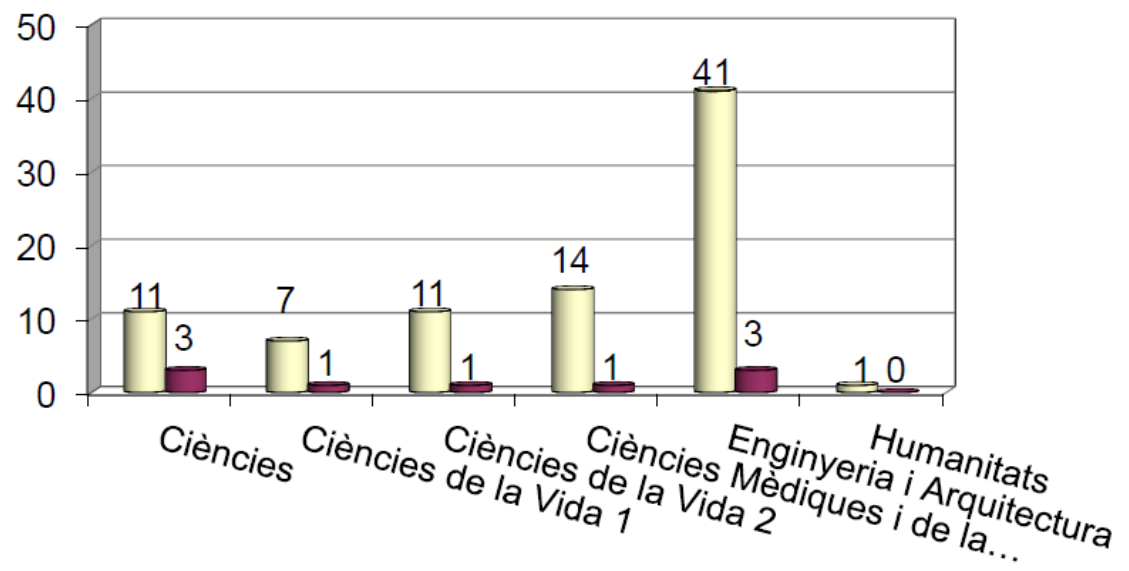
### LLAVOR





## Antecedents: LLAVOR I PRODUCTE 2014

### PRODUCTE





## LLAVOR I PRODUCTE 2016

	Llabor	Producte
Import global previst	1.200.000,00 €	1.600.000,00 €
Import ajut	20.000,00 €	≤ 100.000,00 €
FEDER	AGAUR	AGAUR



## Indústria del Coneixement 2016

# Modalitat A Llavor



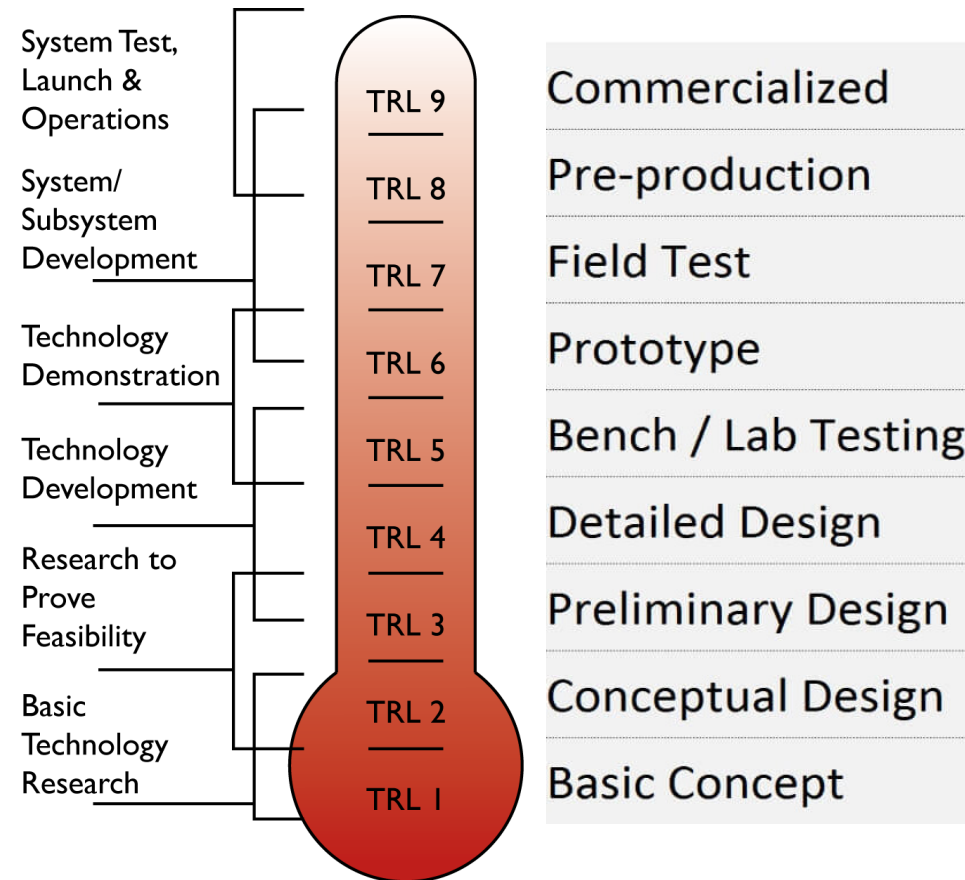
## Modalitat A: Llabor

### Objecte

Finançament de projectes d'innovació en les fases 1 i 2 dins l'escala de maduresa tecnològica per a la valorització de coneixement amb potencial d'incorporació al sector productiu.



## Technology readiness levels (TRL)



Technology Readiness Levels were originally conceived at NASA in 1974 and formally defined in 1989. The original definition included seven levels, but in the 1990s NASA adopted the current nine-level scale that subsequently gained widespread acceptance.



## Modalitat A: Llabor

### Objecte → ACTUACIONS

- Reforç de la **protecció del coneixement** generat
- Primeres proves (**preprototips**)
- Definició de la **ruta de comercialització**
- Generació del **model de negoci**
- Anàlisi de **viabilitat** tecnològica i comercial
- **Disseny** de prova de concepte
- Altres activitats similars que s'englobin dins d'aquesta fase



## Modalitat A: Llabor

### Entitats beneficiàries

Universitats, centres de recerca, centres tecnològics, fundacions i institucions de recerca sense ànim de lucre.

- **Propietàries o copropietàries** del coneixement o tecnologia que es vol valoritzar.
- Complir els requisits legals de la base 3.2 acreditats mitjançant declaració.



## Modalitat A: Llabor

### Equips

#### 1. Científic Responsable

- Líder en el seu camp i en l'entorn acadèmic i científic
- **Doctor o doctora**

#### 2. Científic Emprenedor

- Investigador jove, en **fase predoctoral o postdoctoral**
- Familiaritzat amb la tecnologia o el coneixement
- Identificar aquest projecte com una **oportunitat de desenvolupament professional**



## Modalitat A: Llabor

### 3. Mentor Empresarial

- Visió transversal del sector
- Preferentment departaments d'innovació, desenvolupament de negoci o llicències
- Assessorar en l'estratègia de valorització i l'entrada de la tecnologia o coneixement al mercat
- No pot pertànyer a empreses o entitats en les quals els components de l'equip de recerca tinguin càrrecs de responsabilitat, participació accionarial o activitat d'assessorament.
- No podrà rebre cap tipus de remuneració pel desenvolupament d'aquesta activitat.



## Modalitat A: Llabor

**Import finançable**

20.000,00 €

+

**Pla de formació** en emprenedoria adreçat als membres de l'equip i orientat al desenvolupament dels projectes innovadors.



## Modalitat A: Llabor

### Despeses finançables

Aquelles que estiguin **directament relacionades amb l'execució de les accions** objecte de la convocatòria i amb l'objecte del projecte específic presentat, que s'hagin **compromès durant el període d'execució** i que estiguin **realment pagades en el moment de la justificació** de l'ajut.

Les despeses han de ser identificables, controlables i subjectes als preus de mercat i als principis de publicitat, concurrència i transparència recollits a la normativa aplicable.



## Modalitat A: Llabor

### Conceptes de despesa

- ✓ Personal.
- ✓ Material fungible.
- ✓ Costos de depreciació, arrendament financer (Leasing) o bé lloguer d'equips.
- ✓ Viatge.
- ✓ Subcontractació de serveis i treballs externs de recerca i consultoria tecnològica (màxim 50% del total del projecte).
- ✓ Drets de propietat intel·lectual.
- ✓ Formació de curta durada.





## Modalitat A: Llabor

### Despeses no elegibles

- ✘ Impostos indirectes, els impostos personals sobre la renda, els interessos deutors de comptes bancaris i altres despeses financeres, els interessos, recàrrecs i sancions administratives i penals, els tributs i les despeses de procediments judicials.
- ✘ Tampoc seran elegibles les **contribucions en espècie**, en especial les que corresponen a despeses internes per utilització de **serveis interns** i que es justifiquen mitjançant factura o document equivalent i que **no comporten una sortida efectiva de fons**.



## Modalitat A: Llabor

### Criteris d'avaluació

Excel·lència científicotècnica	Respecte de les solucions existents, el perfil del producte i el servei a aconseguir
Viabilitat de la proposta	Coherència, pla de treball, pressupost i factibilitat
Impacte potencial	Estratègia de protecció de la propietat industrial o intel·lectual, internacionalització prevista, necessitat que es pretén satisfer o solucionar, grau de maduresa de la idea, atractiu comercial
Motivació i capacitat innovadora de l'equip	Activitats prèvies, lideratge, connexió amb teixit empresarial, motivació i adequació



## Modalitat A: Llabor

### Execució i justificació

- **Execució:** 6 mesos
- **Justificació:** durant els 3 mesos següents a la finalització del període d'execució
- Memòria tècnica, certificació i detalls d'acord a la normativa FEDER.
- Detall d'altres ingressos que hagin finançat l'activitat subvencionada (import i procedència).



**Indústria del Coneixement  
2016**

**Modalitat B  
Producte**



## Modalitat B: Producte

### Objecte

Finançament de **projectes destinats a l'obtenció de prototipus i la valorització i transferència dels resultats** d'investigació generada per equips de recerca de Catalunya.



## Modalitat B: Producte

### Objecte

- Fase de prova de concepte
- Activitats estructurades de caràcter demostratiu
- Que permetin l'assoliment d'una prova de concepte
- En forma de prototipus, escala pilot, prova preindustrial o assaig preclínic, entre altres
- Que possibilitin reduir les incerteses sobre la viabilitat tècnica i comercial de la tecnologia en desenvolupament



## Modalitat B: Producte

### Objecte

- Fase de prova de concepte
- Activitats estructurades de caràcter demostratiu
- Que permetin l'assoliment d'una prova de concepte
- En forma de prototipus, escala pilot, prova preindustrial o assaig preclínic, entre altres
- Que possibilitin reduir les incerteses sobre la viabilitat tècnica i comercial de la tecnologia en desenvolupament



## Modalitat B: Producte

### Entitats beneficiàries

Universitats, centres de recerca, centres tecnològics, fundacions i institucions de recerca sense ànim de lucre.

- **Poden ser de caràcter individual o col·laboratiu (conveni)**
- **Propietàries o copropietàries** del coneixement o tecnologia que es vol valoritzar.
- Complir els requisits legals de la base 3.2 acreditats mitjançant declaració.





## Modalitat B: Producte

### Equips

#### 1. Científic Responsable

- Líder en el seu camp i en l'entorn acadèmic i científic
- **Doctor o doctora**

#### 2. Científic Emprenedor

- Investigador jove, en **fase predoctoral o postdoctoral**
- Familiaritzat amb la tecnologia o el coneixement
- Identificar aquest projecte com una **oportunitat de desenvolupament professional**



## Modalitat B: Producte

### Import finançable

Fins a 100,000,00 €

Despeses **directament relacionades amb l'execució de les accions** objecte de la convocatòria i amb l'objecte del projecte específic presentat, que s'hagin **compromès durant el període d'execució** i que estiguin **realment pagades en el moment de la justificació** de l'ajut. Les despeses han de ser identificables, controlables i subjectes als preus de mercat i als principis de publicitat, concurrència i transparència recollits a la normativa.



## Modalitat B: Producte

### Conceptes finançables

- ✓ Personal.
- ✓ Adquisició de material fungible.
- ✓ Costos de depreciació, arrendament financer (Leasing) o bé lloguer d'equips.
- ✓ Viatge.
- ✓ Subcontractació de serveis i treballs externs de recerca i consultoria tecnològica (màxim 50% del total del projecte).
- ✓ Drets de propietat intel·lectual.
- ✓ Formació de curta durada.
- ✓ Despeses indirectes (15% de les despeses de personal justificades com a elegibles)



## Modalitat B: Producte

### Despeses no elegibles

- ✘ Impostos indirectes, els impostos personals sobre la renda, els interessos deutors de comptes bancaris i altres despeses financeres, els interessos, recàrrecs i sancions administratives i penals, els tributs i les despeses de procediments judicials.
- ✘ Tampoc seran elegibles les **contribucions en espècie**, en especial les que corresponen a despeses internes per utilització de **serveis interns** i que es justifiquen mitjançant factura o document equivalent i que **no comporten una sortida efectiva de fons**.



## Modalitat B: Producte

### Criteris d'avaluació

Interès de la tecnologia i potencial comercial	50%
Excel·lència en la planificació i gestió de la proposta	25%
Excel·lència de l'equip de treball	15%
Alineació amb l'estratègia d'innovació de Catalunya (RIS3CAT)	10%



## Modalitat B: Producte

### Execució i justificació

- **Execució:** 18 mesos
- **Justificació:** durant els 3 mesos següents a la finalització del període d'execució
- Memòria tècnica, certificació i detalls d'acord a la normativa FEDER.
- Detall d'altres ingressos que hagin finançat l'activitat subvencionada (import i procedència).



## Presentació i contactes

### **Presentació sol·licituds:**

Darrer dia de presentacions de sol·licituds al CTT **16 de novembre de 2016**

### **Contactes:**

Revisió memòries tècniques i sol·licituds:

Xavier Estaran (34094, [f.xavier.estaran@upc.edu](mailto:f.xavier.estaran@upc.edu))

Elisabet del Valle (37627, [elisabet.valle.alvaro@upc.edu](mailto:elisabet.valle.alvaro@upc.edu))

Presentació de formularis de sol·licitud:

CTT, Rosalia Dorado (17128, [rosalia.dorado@upc.edu](mailto:rosalia.dorado@upc.edu))